

2 in 1 LED Controller (2.4G) Instruction Manual

Obsah

Vlastnosti produktu	2
Nastavení výstupního režimu	3
PUSH Stmívání	3
Návod k dálkovému ovládání 2.4G RF	4-5
Pokyny pro propojení/odpojení	4
Automatický přenos	5
Přepínání frekvence PWM	5
Režim „Nerušit“ aktivace a vypnutí	5
Upozornění	6

Vlastnosti produktu

Produkt využívá široce používanou bezdrátovou technologii 2,4 GHz s nízkou spotřebou energie při zapnutí, dlouhým přenosem signálu, odolností proti rušení atd.

Produkt má zapnutou funkci automatického přenosu, využívaného při řízení hotelového osvětlení a domácího osvětlení.



Nastavitelná teplota barev



Tlumený jas



Technologie bezdrátového přenosu 2,4G RF



Dosah dálkového ovládání 30m



Automatický přenos



Podpora ovládání aplikací pro chytré telefony (je nutná brána 2,4 GHz)



Podpora hlasového ovládání třetích stran (je potřeba 2,4GHz brána)

Nastavení výstupního režimu

Nastavte správný výstupní režim podle vlastností světla.

Způsob nastavení: opakovaným stisknutím tlačítka „SET“ přepnete výstupní režim.

Tabulka výstupního režimu (potvrzení výstupního režimu na základě barvy indikační LED)

Indikační barva	Červené světlo	Zelené světlo
Výstup	Režim jedné barvy	Režim dvou barev (CCT)

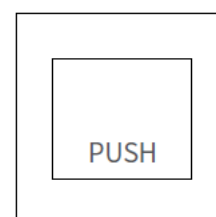
PUSH stmívání

Krátké stisknutí tlačítka:

- Zapnout/vypnout světlo

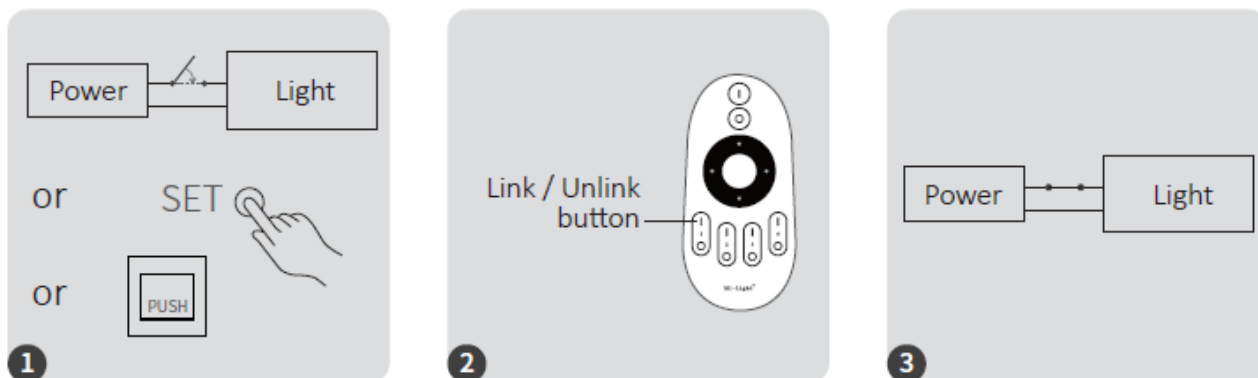
Dlouhé stisknutí tlačítka:

- Plynulé stmívání jasu.
- Dlouze stiskněte a uvolněte prst a poté opakujte dlouhé stisknutí pro zvýšení nebo snížení jasu.



Instrukce pro dálkové ovládání 2.4G RF

Pokyny pro propojení



Ad 1, Vypněte napájení na 10 sekund, poté znovu zapněte **napájení** nebo jednou krátce stiskněte tlačítko "**SET**" nebo zapněte světla pomocí tlačítka **PUSH**.

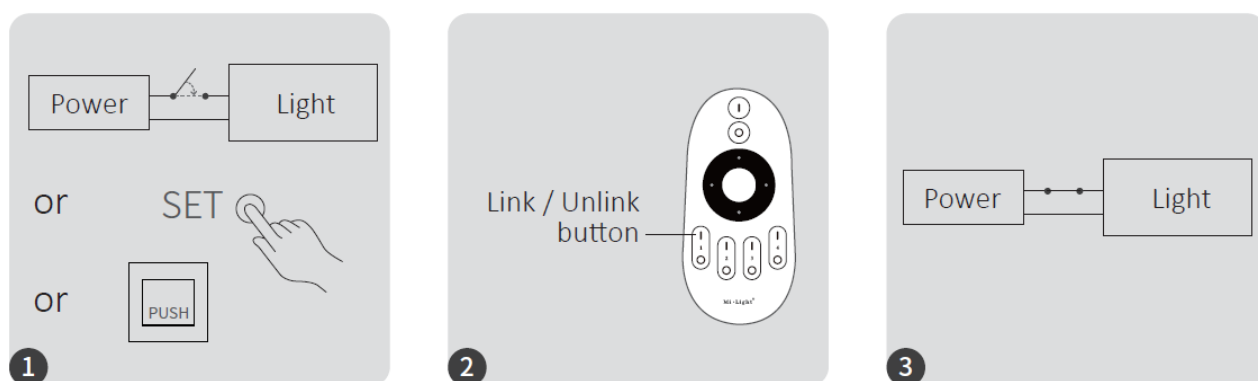
Ad 2, Krátce stiskněte **3x** tlačítko "I" na dálkovém ovladači v **prvních třech sekundách**.

Ad 3, Propojení bude indikováno **třemi pomalými zabliknutími světla**.



Připojení se nezdařilo, pokud nebylo potvrzeno třemi pomalými zabliknutími světla. V takovém případě proveďte znovu výše uvedené kroky.

Pokyny pro odpojení



Ad 1, Vypněte napájení na 10 sekund, poté znovu zapněte **napájení** nebo jednou krátce stiskněte tlačítko "**SET**" nebo zapněte světla pomocí tlačítka **PUSH**.

Ad 2, Krátce stiskněte **3x** tlačítko "I" na dálkovém ovladači v **prvních třech sekundách**.

Ad 3, Odpojení bude indikováno **deseti pomalými zabliknutími světla**.

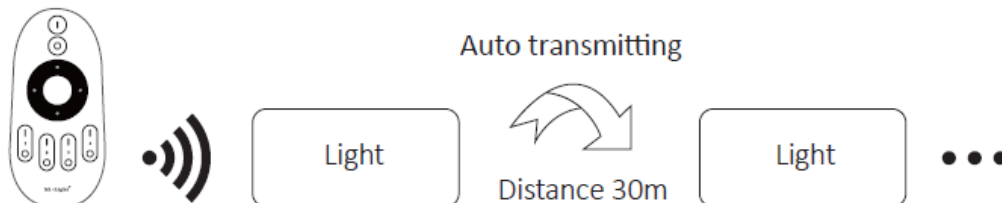


Odpojení se nezdařilo, pokud nebylo potvrzeno deseti pomalými zabliknutími světla. V takovém případě proveďte znovu výše uvedené kroky.

Automatický přenos (2,4G RF dálkový signál)

Dálkový signál může být přenášén automaticky za předpokladu, že vzdálenost mezi řídicími jednotkami (Controllery) bude maximálně 30m. V takovém případě je vzdálenost dálkového ovládání neomezená.

(Upozornění: všechna světla musí být propojena se stejnou řídicí jednotkou)



PWM vysokofrekvenční / nízkofrekvenční přepínání

(pouze pro řídicí jednotku)

Přepnutí na vysokou frekvenci (16 kHz):

Stiskněte 1x tlačítko „OFF“ a do tří sekund stiskněte 5x tlačítko „ON“.
Úspěšná aktivace se projeví dvěma rychlými bliknutími LED světel.

Přepnutí na nízkou frekvenci (250 Hz):

Stiskněte 1x tlačítko „ON“ a do tří sekund stiskněte 5x tlačítko „OFF“.
Úspěšná aktivace se projeví dvěma rychlými bliknutími LED světel.

Režim „Nerušit“ aktivace a vypnutí (výchozí nastavení)

Režim „Nerušit“ má využití v oblasti, kdy dojde k výpadku proudu a není na místě, aby se svítidla **samovolně zapnula**.

Když se k vypnutí světla použila například aplikace nebo dálkové ovládání, je světlo ve stavu VYPNUTO. Při nečekaném výpadku proudu bude světlo stále ve stavu VYPNUTO (nedojde k samovolnému zapnutí). Pro aktivaci světla musí uživatel dvakrát vypnout a zapnout napájení nebo použít aplikaci / dálkové ovládání.

Zapnutí režimu „Nerušit“:

- Stiskněte **3x** tlačítko „OFF“ během tří sekund a poté stiskněte **3x** tlačítko „ON“.
- Aktivace režimu nerušit je potvrzena **čtyřmi rychlými zabliknutími světel**.

Vypnutí režimu „Nerušit“ (výpadek napětí zapne světla):

- Stiskněte **3x** tlačítko „ON“ během tří sekund a poté stiskněte **3x** tlačítko „OFF“.
- Aktivace režimu nerušit je potvrzena **třemi pomalými zabliknutími světel**.

Upozornění

1. Před instalací vypněte napájení.
2. Ujistěte se, že vstupní napětí odpovídá požadavkům zařízení.
3. Pokud nejste odborník, nerozebírejte zařízení, jinak by se poškodilo.
4. Nepoužívejte zařízení na místech s velkými kovovými plochami nebo v blízkosti silných elektromagnetických vln, jinak bude jeho funkce vážně ovlivněna.

