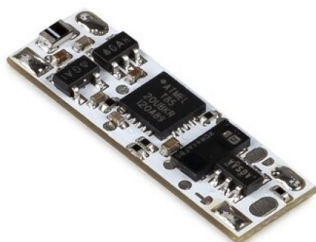




Bezdotykový spínač a stmívač UNI-7



- ✓ bezdotykové spínání
- ✓ bezdotyková změna jasu
- ✓ automatická kalibrace
- ✓ paměť posledního nastavení

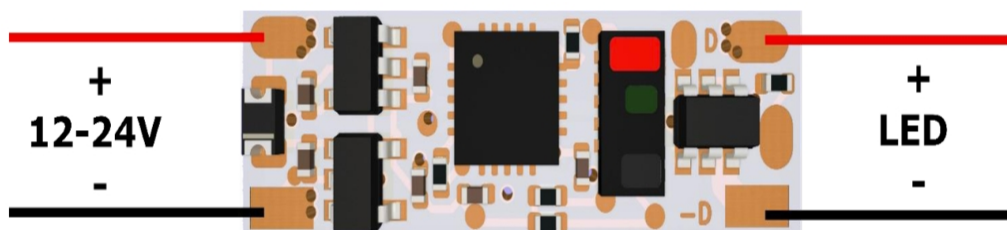
Typ spínače:	bezdotykový spínač a stmívač
Funkce:	zapnutí, vypnutí, změna jasu 1-100%
Pozvolný zapnutí/vypnutí:	ANO
Paměť posledního nastavení:	ANO
Automatická kalibrace:	ANO (vždy při zapojení do napětí)
Detekční vzdálenost:	3-8 cm
Počet kanálových výstupů:	1
Jmenovitý proud:	4 A
Provozní napětí:	DC 12 V – 24 V
Pohotovostní režim:	0,02 W/12V; 0,04W/24V
Maximální zátěž při 12 V:	48 W
Maximální zátěž při 24 V:	96 W
Frekvence PWM:	1000 Hz
Krytí IP:	IP20
Provozní teplota:	-20 ~ 55°C
Rozměr v mm:	22×7×3 (d, š, v)
Váha v kg:	0,002
Uchycení:	samolepicí páska
Záruka:	24 měsíců

Bezdotykový spínač je určen pro aplikace, které vyžadují velmi vysoké hygienické standardy, jako jsou laboratoře, operační sály v nemocnicích apod. Spínač zaručuje bezpečnost při rozsvěcování světla v koupelně mokřýma rukama nebo v jakékoli jiné aplikaci, kde se ho fyzicky nechcete dotýkat. Spínač poskytuje pohodlí například při práci v kuchyni, protože umožňuje rychlé a bezpečné spuštění osvětlení během práce, často i s neumytýma rukama.

Bezdotykový spínač funguje jako aktivní reflexní fotobuňka. Zařízení cyklicky vysílá sérii infračervených impulsů a měří sílu odraženého signálu. Pokud přiblížíte ruku dostatečně blízko k senzoru, infračervené světlo se od ruky odrazí zpět k senzoru. Pokud je odražený signál dostatečně silný, spínač zapne nebo vypne zdroj světla. Vzhledem k tomu, že infračervené světlo je vyzařováno na specifické frekvenci, je spínač odolný vůči signálům z jiných světelných zdrojů, jako jsou lampy nebo slunce.

Implementovaný spínač má pozvolný start a pozvolné zastavení, což snižuje oslnění při zapnutí světla.

Instalace je jednoduchá. Bezdotykový spínač je ze spodní strany vybaven samolepicí páskou pro stabilní uchycení a dodatečné chlazení spínače instalovaného do LED profilu.



Nastavení jasu provedete přidržením ruky před stmívačem. Po cca 3 sekundách se začne měnit jas LED osvětlení. Pro opačnou změnu jasu opět přidržte ruku po dobu cca 3 sekund. Po dosažení maximální nebo minimální úrovně LED osvětlení třikrát rychle zablikne. Systém si pamatuje poslední nastavení úrovně jasu po výpadku napájení.

Automatická kalibrace se provádí vždy při každém připojení napájecího napětí. Celou soustavu zapojte do napájení až po vložení difuzoru do profilu. Díky tomu bude kalibrace správně nastavená.

Ruční kalibrace lze provést v pohotovostním režimu (LED diody ve svítidle nesvítí). Zakryjte vypínač, dokud svítidlo třikrát dlouze nezabliká. Po blikání je spínač znovu nakalibrován.